

# Motoren Serie 40 FCI/FMI/FCS-B

## Kurzbeschreibung

- mit elektromechanischer Endschtaltung
- einsetzbar ab der 40er Rundwelle
- für Minirollläden, Screens, Markisoletten
- FCI-Ausführung für Standardmontagen
- FMI-Ausführung speziell für Mini-Blendkappensysteme und Vorsatzelemente
- VDE-Zertifizierung



## Technische Daten

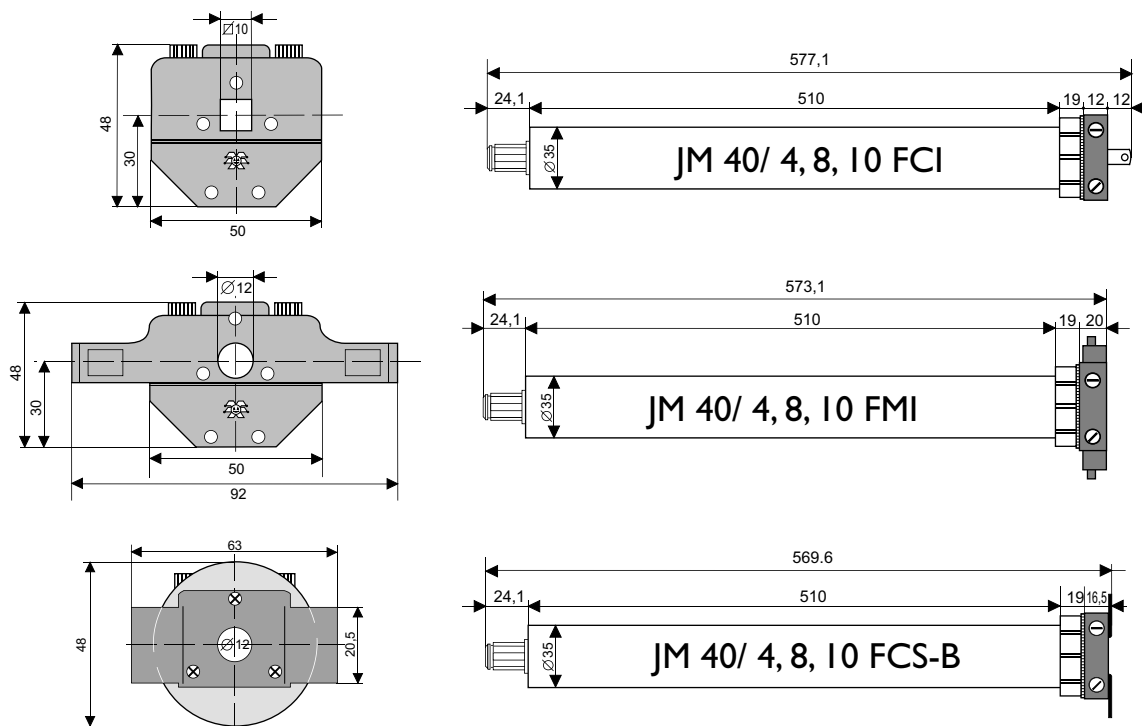
Motortyp	JM 40/4	JM 40/8	JM 40/10
Drehmoment	4 Nm	8 Nm	10 Nm
Drehzahl	25 U / min	16 U / min	13 U / min
Endschaltung	0 - 36	0 - 36	0 - 36
Spannung	230V ~	230V ~	230V ~
Stromaufnahme	0,52 A	0,51 A	0,51 A
Einschaltdauer	4 min	4 min	4 min

Standard-Anschlussleitung: 2,5 m PVC-Leitung, Farbe weiß  
 Weitere Leitungslängen/ -arten, wie z. B. Gummischlauchleitung nach DIN-VDE 0282 auf Anfrage

## elektromechanische Endschtaltung



## Maßbilder



Specht-Service



# Motoren Serie 50 FCH

elektromechanische Endschtaltung

## Kurzbeschreibung

- mit elektromechanischer Endschtaltung
- für Rollläden und Beschattungsanlagen
- einsetzbar ab der 50er Rundwelle
- für Standardmontagen sowie für Vorbauelemente und Aufsatzkästen
- VDE-Zertifizierung



auch mit Steckverbindung IP 54  
2,5 m Leitung lieferbar

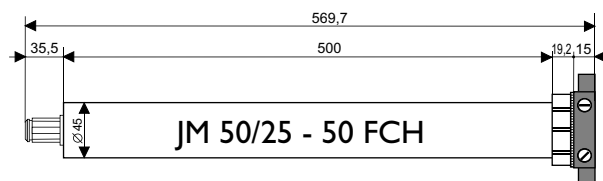
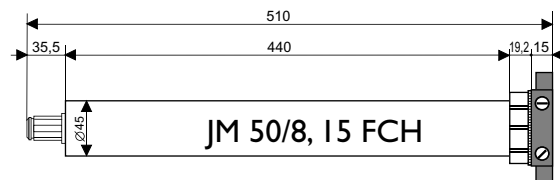
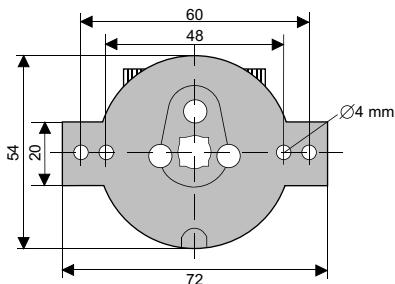


## Technische Daten

Motortyp	JM 50/8	JM 50/15	JM 50/25	JM 50/35	JM 50/50
Drehmoment	8 Nm	15 Nm	25 Nm	35 Nm	50 Nm
Drehzahl	13 U/min	13 U/min	13 U/min	13 U/min	13 U/min
Endschaltung	0 - 24	0 - 24	0 - 24	0 - 24	0 - 24
Spannung	230V ~	230V ~	230V ~	230V ~	230V ~
Strom	0,44 A	0,54 A	0,85 A	0,95 A	1,15 A
Einschaltdauer	4 min	4 min	4 min	4 min	4 min

Standard-Anschlussleitung: 2,5 m PVC-Leitung, Farbe weiß  
Weitere Leitungslängen/ -arten, wie z. B. Gummischlauchleitung nach DIN-VDE 0282 auf Anfrage

## Maßbilder



Specht-Service



# Motoren Serie 60 FCI/FMI

## Kurzbeschreibung

- mit elektromechanischer Endschtaltung
- für Rollläden und Beschattungsanlagen
- einsetzbar für 70er bis 130er Welle
- VDE-Zertifizierung



## Technische Daten

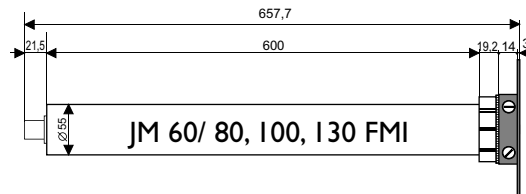
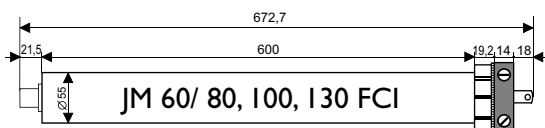
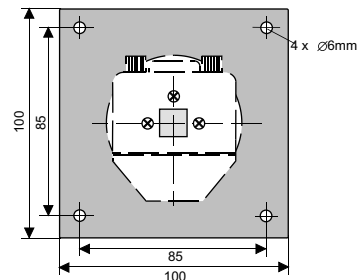
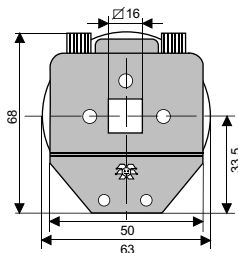
Motortyp	JM 60/80	JM 60/100	JM 60/130
Drehmoment	80 Nm	100 Nm	130 Nm
Drehzahl	12 U / min	12 U / min	12 U / min
Endschaltung	0 - 40	0 - 40	0 - 40
Spannung	230 V ~	230 V ~	230 V ~
Stromaufnahme	1,99 A	2,05 A	2,5 A
Einschaltdauer	4 min	4 min	4 min

Standard-Anschlussleitung: 2,5 m PVC-Leitung, Farbe weiß  
 Weitere Leitungslängen/ -arten, wie z. B. Gummischlauchleitung nach DIN-VDE 0282 auf Anfrage

elektromechanische Endschtaltung



## Maßbilder



Specht-Service



# Motoren Serie 50 FCZ

elektromechanische Endschtaltung

## Kurzbeschreibung

- mit elektromechanischer Endschtaltung
- speziell für schmale Rollladenanlagen  
Gesamtlänge **nur 413 mm**
- schnelle und leichte Endlageneinstellung  
ohne Einstellschrauben
- einsetzbar ab der 50er Rundwelle

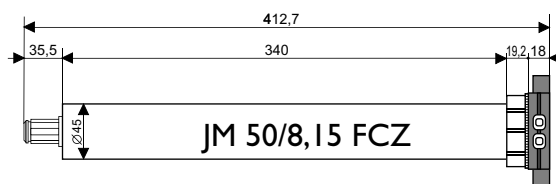
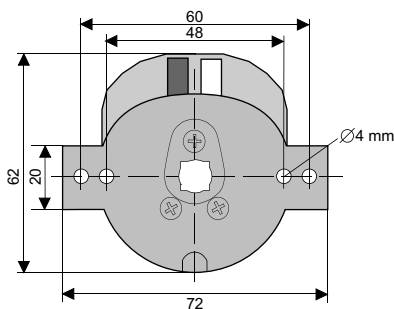


## Technische Daten

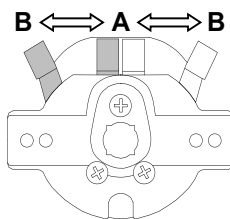
Motortyp	JM 50/8	JM 50/15
Drehmoment	8 Nm	15 Nm
Drehzahl	13 U/min	13 U/min
Endschtaltung	0 - 24	0 - 24
Spannung	230 V ~	230 V ~
Strom	0,44 A	0,54 A
Einschaltdauer	4 min	4 min

Standard-Anschlussleitung: 2,5 m PVC-Leitung, Farbe weiß  
Weitere Leitungslängen/ -arten, wie z. B. Gummischlauchleitung nach DIN-VDE 0282 auf Anfrage

## Maßbilder



## Einstellung der Endlagenschtaltung



1. Beide Hebel nach außen stellen (Position **B**).
2. Die untere gewünschte Position anfahren.
3. Den Hebel der **unteren** Endlage von Position **B** auf Position **A** zurückführen.
4. Die obere gewünschte Position anfahren.
5. Den Hebel der **oberen** Endlage von Position **B** auf Position **A** zurückführen.

**FERTIG!**

Specht-Service



# Motoren Serie 50 NHK/NHK-Q

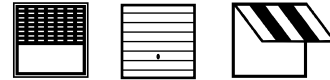
## Kurzbeschreibung

- elektromechanische Endschtaltung
- mit Handkurbel-Vorrichtung
- für Rollläden und Beschattungsanlagen
- einsetzbar ab der 50er Rundwelle
- CE-Zertifizierung

Die Handkurbel-Vorrichtung bietet zusätzliche Sicherheit, z. B. bei Stromausfall oder anderen technischen Störeinflüssen.

Der neue **NHK-Q** Motor ist besonders für die schnelle u. leichte Montage der Kastenbodendurchführung - bei geschlossenen Kästen - geeignet, da die Vierkantstange nur auf ungefähre Länge gekürzt und eingeschoben werden muss.

elektromechanische Endschtaltung



NHK  
Serie 50



NHK-Q  
Serie 50

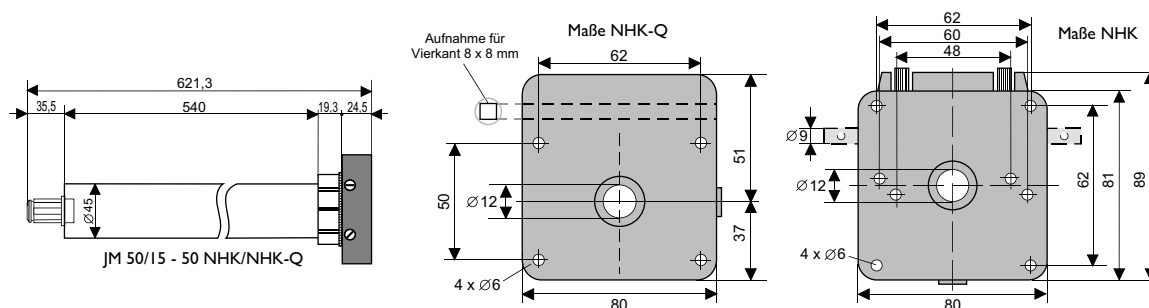
## Technische Daten

stärkere Motoren  
mit Handkurbel-Vorrichtung  
siehe Motoren Serie  
60 und 100 NHK

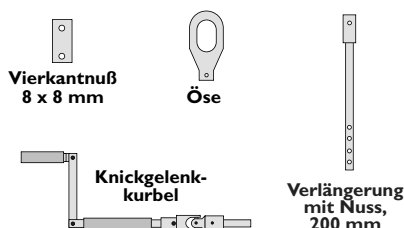
Standard-Anschlussleitung: 2,5 m PVC-Leitung, weiß  
Weitere Leitungslängen/ -arten, wie z. B. Gummi-  
schlauchleitung nach DIN-VDE 0282 auf Anfrage

Motortyp	JM 50/15	JM 50/25	JM 50/35	JM 50/50
Drehmoment	15 Nm	25 Nm	35 Nm	50 Nm
Drehzahl	13 U / min	13 U / min	13 U / min	13 U / min
Endschtaltung	0 - 24	0 - 24	0 - 24	0 - 24
Spannung	230V ~	230V ~	230V ~	230V ~
Stromaufnahme	0,54 A	0,85 A	0,95 A	1,15 A
Einschaltdauer	4 min	4 min	4 min	4 min
Übersetzung	Wellenumdrehungen/Kurbelumdrehungen = 1:23			

## Maßbilder



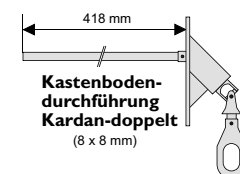
## Zubehör: NHK



## Zubehör: NHK und NHK-Q



## Zubehör: NHK-Q



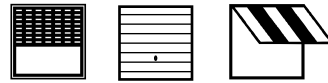
# Motoren Serie 60 NHK

elektromechanische Endschtaltung

## Kurzbeschreibung

- elektromechanische Endschtaltung
- mit Handkurbel-Vorrichtung
- für Rollläden und Beschattungsanlagen
- einsetzbar für 70er bis 130er Welle
- CE-Zertifizierung

Die Handkurbel-Vorrichtung bietet zusätzliche Sicherheit, z. B. bei Stromausfall oder anderen technischen Störeinflüssen.

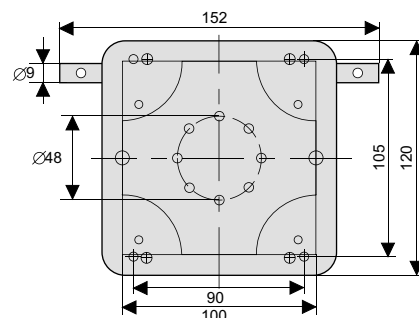
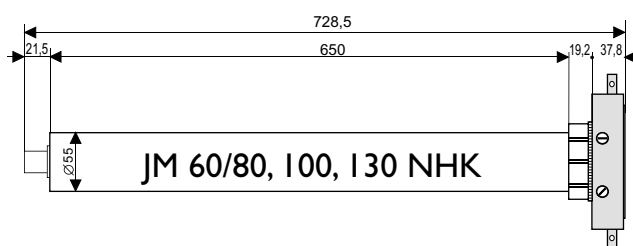


## Technische Daten

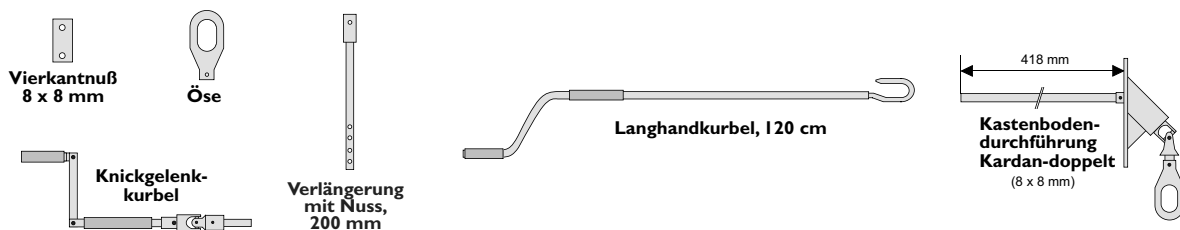
Motortyp	JM 60/80	JM 60/100	JM 60/130
Drehmoment	80 Nm	100 Nm	130 Nm
Drehzahl	12 U / min	12 U / min	12 U / min
Endschtaltung	0 - 22	0 - 22	0 - 22
Spannung	230 V ~	230 V ~	230 V ~
Stromaufnahme	1,99 A	2,05 A	2,5 A
Einschaltdauer	4 min	4 min	4 min
Übersetzung	Wellenumdrehungen/Kurbelumdrehungen = 1:48		

Standard-Anschlussleitung: 2,5 m PVC-Leitung, Farbe weiß  
 Weitere Leitungslängen/ -arten, wie z. B. Gummischlauchleitung nach DIN-VDE 0282 auf Anfrage

## Maßbilder



## Zubehör: NHK



Specht-Service



# Motoren Serie EL.AX

elektronische Endschtaltung

## EL.AX Grundfunktionen für alle EL.AX-Modelle

- elektronische Endschtaltung
- Endlageneinstellung über unverriegelten Doppeltaster (unabhängig vom Hersteller)
- mehrere Schaltstellen und Gruppenbildung ohne zusätzliche Relais
- 2 Betriebsmodi einstellbar: Totmann- oder Selbsthaltungsmodus
- sofortiger Motorstopp bei Blockierung



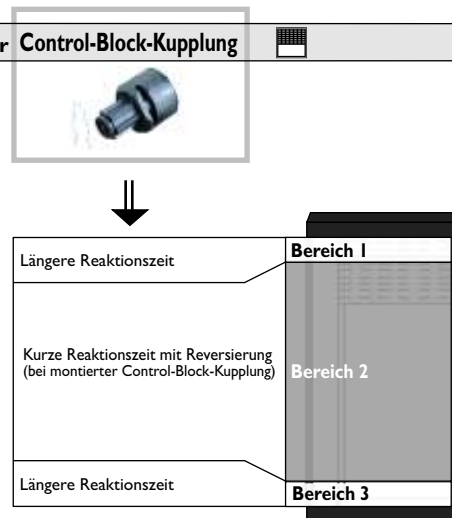
optional  
+

## Zusatzfunktionen von EL.AX-Motoren Serie 50 bei montierter Control-Block-Kupplung

### NUR FÜR ROLLÄDEN

- automatische und schnelle Abschaltung mit anschließendem Teil-Rücklauf bei Hinderniserkennung durch Control-Block-Kupplung
- hervorragend geeignet für den Einsatz von einbruchhemmenden Hochhebesicherungen

Die Control-Block-Kupplung bewirkt, dass der EL.AX Antrieb ein Stückchen zurückfährt, wenn der Rollladen auf ein Hindernis stößt (Reversierung). In der Nähe des oberen Endlagenpunktes ist eine längere Reaktionszeit hinterlegt, um zu gewährleisten, dass der Antrieb nicht sofort eine Störung auswertet, wenn z.B. ein sehr leichter Rollladen bei der Abfahrt nicht direkt anläuft. Ebenfalls eine längere Reaktionszeit und Unterdrückung der Reversierung ist in der Nähe des unteren Schaltpunktes hinterlegt, damit Profile auch in Verbindung mit Hochschiebesicherungen stets perfekt schließen.



## EL.AX-SOFT Zusatz-Spezialfunktionen (35 - 130 Nm)

### FÜR MARKISEN

- EL.AX-SOFT mit Drehmomentreduzierung und Auto-Stopp für Kassettenmarkisen sorgt für stets perfektes Schließen der Markise



## Technische Daten der verschiedenen Modelle



Soft-Versionen  
zur Zeit nur  
CE-Kennzeichnung

EL.AX	●	●	●	●	●	●	●	●
EL.AX/SOFT	●	●	●	●	●	●	●	●
Serie / Nm	50/8	50/15	50/25	50/35	50/50	60/80	60/100	60/130
Endschaltung	0 - ∞	0 - ∞	0 - ∞	0 - ∞	0 - ∞	0 - ∞	0 - ∞	0 - ∞
Spannung	230 V ~	230 V ~	230 V ~	230 V ~	230 V ~	230 V ~	230 V ~	230 V ~
Strom	0,44 A	0,54 A	0,85 A	0,95 A	1,15 A	1,99 A	2,05 A	2,5 A

Standard-Anschlussleitung: 2,5 m PVC-Leitung, Farbe weiß  
Weitere Leitungslängen/ -arten, wie z. B. Gummischlauchleitung nach DIN-VDE 0282 auf Anfrage

Specht-Service



# Motoren Serie ELAX

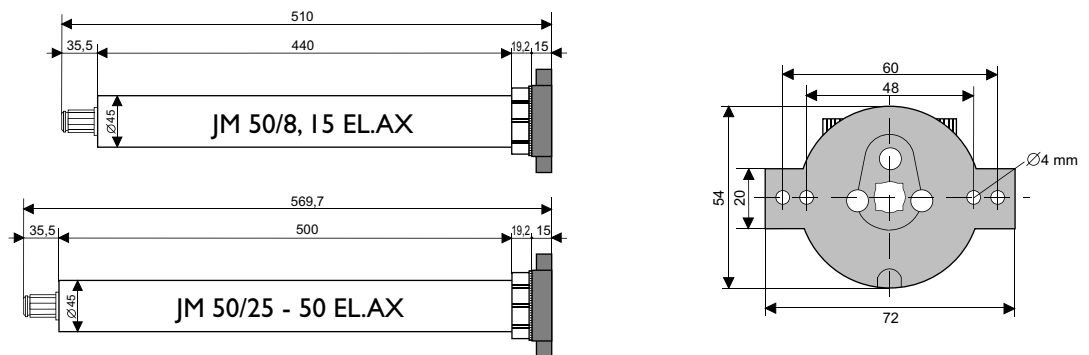
elektronische Endschtaltung

## Einstellung der Endlagenpunkte

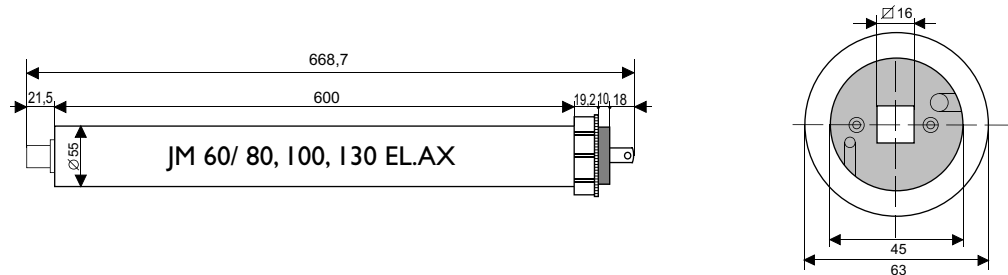
Die elektronische Endschtaltung kann schnell und bequem über jeden unverriegelten Doppeltaster programmiert werden.

1. Taste AUF und AB gleichzeitig für mehr als 20 Sek. drücken (Dauerpiepton)
2. Beide Tasten loslassen, wenn der Piepton verstummt.
3. Den Behang mit der AB-Taste in die untere Position fahren.
4. Beide Tasten (AUF und AB) gleichzeitig drücken, bis der Piepton verstummt und sofort die AB-Taste drücken.
5. Den Behang mit der AUF-Taste in die obere Position fahren (bei ELAX-SOFT kurz vor Schließen der Kassette).
6. Beide Tasten (AUF und AB) gleichzeitig drücken, bis der Piepton verstummt und sofort die AUF-Taste drücken.  
Die obere Endlage ist gespeichert und der Laufweg des Behanges ist jetzt komplett eingestellt.

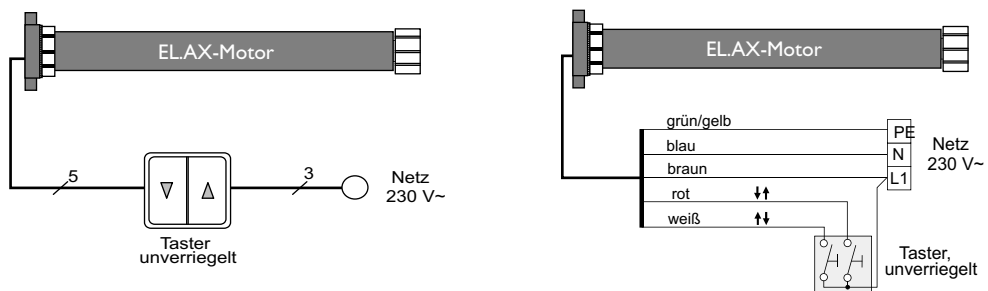
## Maßbilder EL.AX-Motoren Serie 50



## Maßbilder EL.AX-Motoren Serie 60



## Elektrischer Anschluss eines EL.AX-Motors



Specht-Service



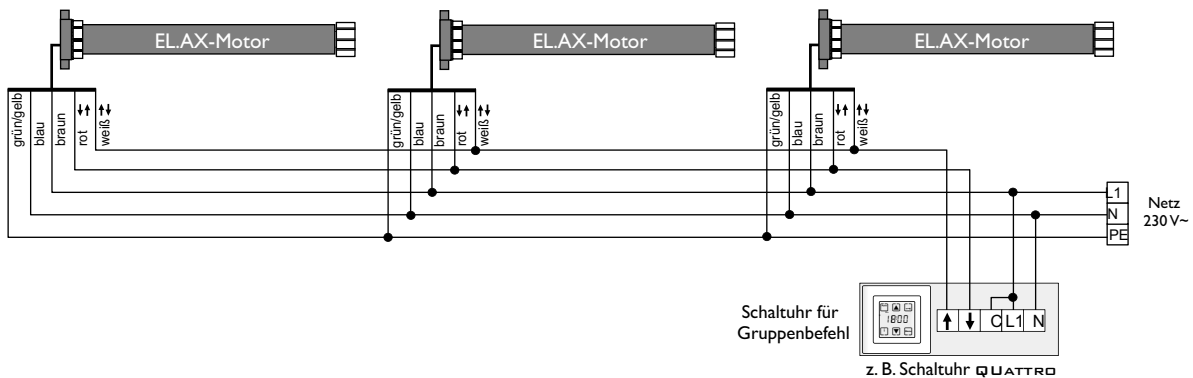


# Motoren Serie EL.AX

Steuerungsbeispiele für EL.AX-Motoren

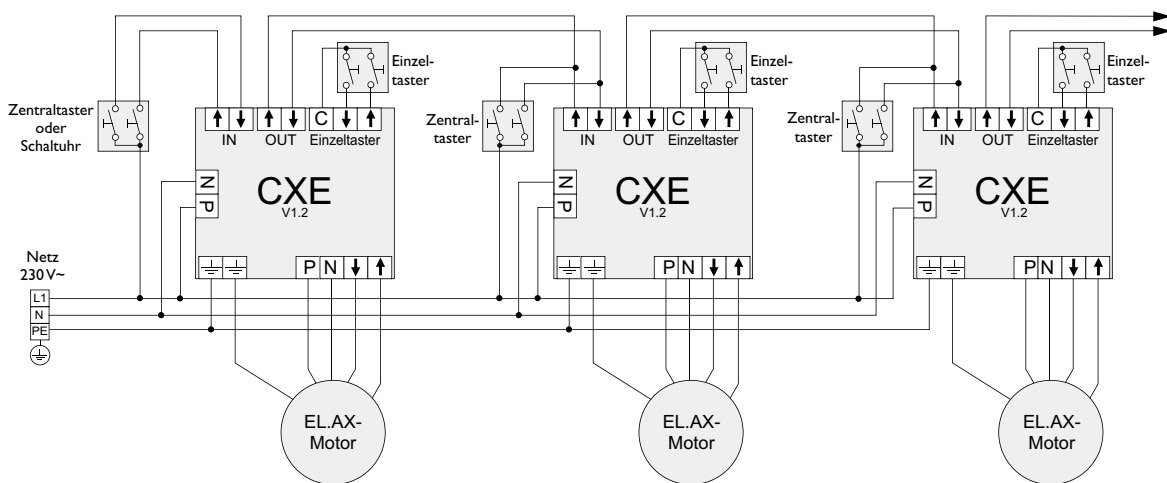
## Anschluss und Aufbau einer Gruppensteuerung von mehreren EL.AX-Motoren

EL.AX-Motoren können im Gegensatz zu herkömmlichen Motoren mit elektromechanischer Endlagenschaltung problemlos - **ohne zusätzliche Relais** - parallel geschaltet werden, wodurch eine **gruppenweise Bedienung mehrerer EL.AX-Motoren** über Taster oder Automatikgeräte ermöglicht wird.



## Anschluss und Aufbau einer Zentralsteuerung von mehreren EL.AX-Motoren

Sollen EL.AX-Motoren jedoch **zentral und einzeln** über Rollladen-/Jalousietaster angesteuert werden, ist der Einsatz von Steuerrelais nötig. Jolly Motor hat für diesen Anwendungsfall **das platzsparende Steuermodul CXE** entwickelt, welches in einer UP-Dose hinter dem Taster eingebaut werden kann.



## Steuerrelais CXE

- Steuerrelais für einen EL.AX-Motor mit der Möglichkeit der Einzelbedienung
- Zentralbedienung über:
  - Rollladen-/Jalousietaster oder Automaten
- Einzelbedienung über:
  - Rollladen-/Jalousietaster
- passt in UP-Schalterdose hinter den eingebauten Einzeltaster



Steuerrelais CXE  
zum Aufbau von Zentralsteuerungen  
bis ca. 50 Motoren



# Motoren Serie 50 POLDO

elektronische Endschtaltung

## Kurzbeschreibung

- elektronische Endschtaltung
- 4-adrige Anschlussleitung
- automatische Wegerkennung bei erster Auf-/Abfahrt über handelsübliche Rollladentaster/-schalter
- sofortiger Motorstopp bei Blockierung
- automatische Abschaltung bei Hinderniserkennung
- kurze Abmessungen (440 mm)
- Anschlagstopfen/Winkelendschienen erforderlich

**EINBAUEN, Ab-Taste, Auf-Taste, FERTIG**



für Rollläden

## Hinweise

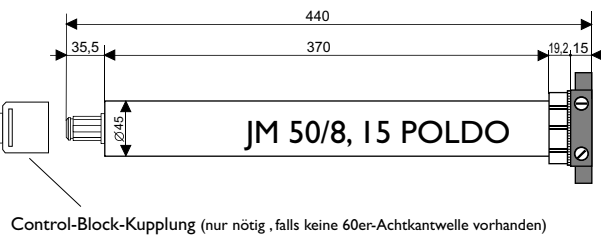
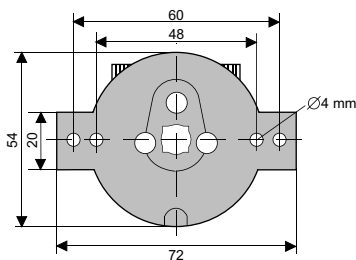
Für die ordnungsgemäße Funktion müssen Anschlagstopfen oder eine Winkelendschiene montiert werden. Den Behang mit möglichst kurzen Federn, mit Hochhebesicherungen oder direkt an der Welle befestigen. Für 60 mm Achtkantwellen wird eine spezielle 3-Nocken Kupplung mitgeliefert. Natürlich können auch Rollladenanlagen, die mit anderen Wellen ausgestattet sind, motorisiert werden. Hierfür wird lediglich die Control-Block-Kupplung (CB) zwischen Getriebeabgang und entsprechender Wellenkupplung gesteckt.

## Technische Daten

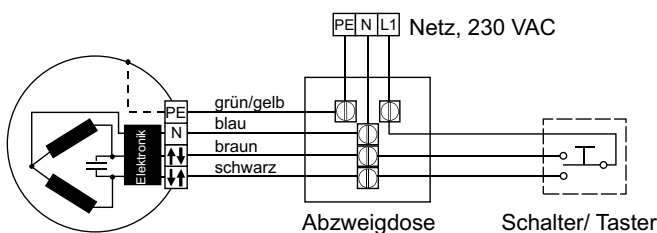
Motortyp	JM 50/8	JM 50/15
Drehmoment	8 Nm	15 Nm
Drehzahl	13 U/min	13 U/min
Endschtaltung	0 - ∞	0 - ∞
Spannung	230 V ~	230 V ~
Strom	0,44 A	0,54 A
Einschaltdauer	4 min	4 min



Standard-Anschlussleitung: 2,5 m PVC-Leitung, Farbe weiß  
Weitere Leitungslängen/ -arten, wie z. B. Gummischlauchleitung nach DIN-VDE 0282 auf Anfrage



## Elektrischer Anschluss



### Aderfarben der Motorleitung

- Grün/Gelb = Schutzleiter / PE
- Blau = Neutralleiter / N
- Braun = Phase Richtung 1
- Schwarz = Phase Richtung 2



# Das Jolly SAT-System

funkgesteuerte Motoren und mehr

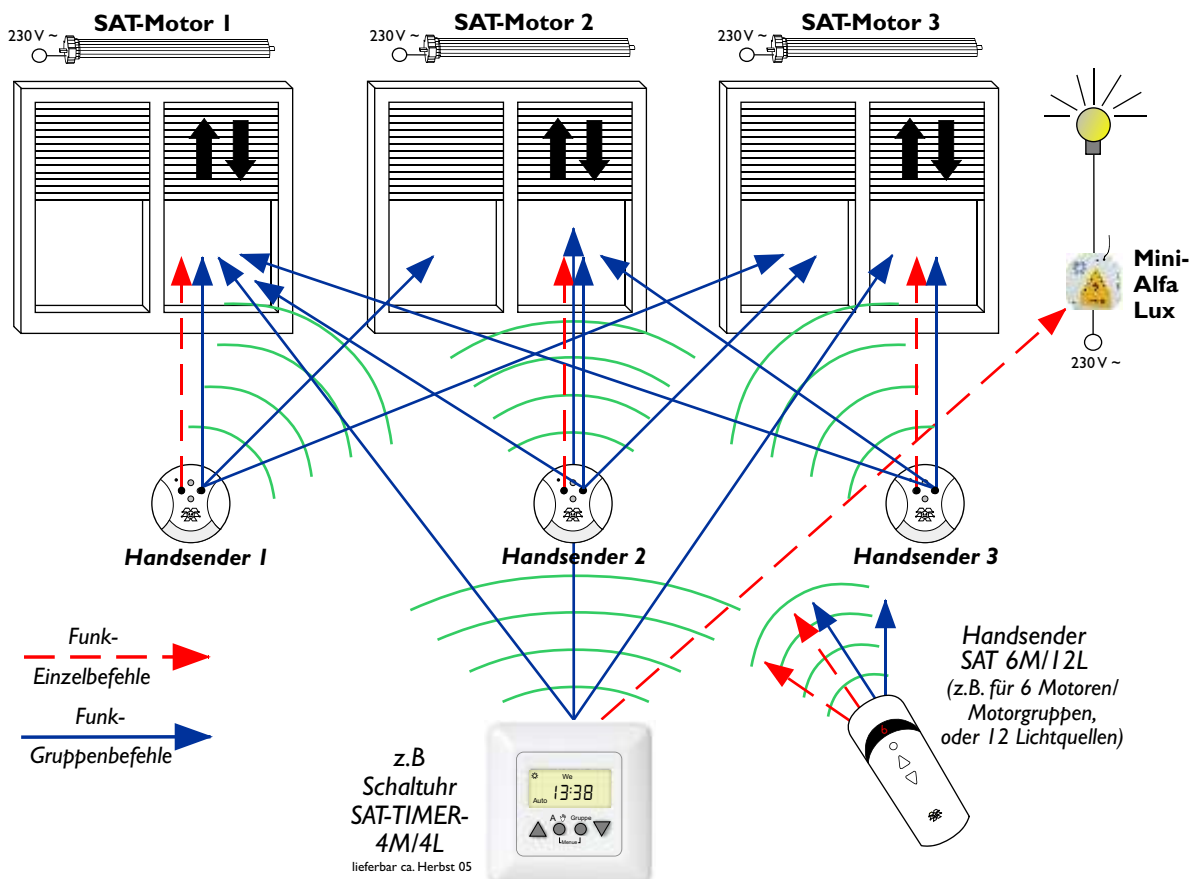
## Funkgesteuerte Antriebe für Rollläden und Markisen für die kostengünstige Neuinstallation sowie für die saubere, einfache und flexible Nachrüstung ohne großen Planungsaufwand

- integrierter Funkempfänger im Motor
- elektronische Endschtaltung über Hand- sender einstellbar
- Zentral-, Gruppen- und Einzelbedienung
- absolut minimaler Leitungsaufwand
- sofortiger Motorstopp bei Blockierung
- ansteuerbar über Handsender, Zeit- und Wetterautomatiken ohne zusätzl. Leitungen

weitere Funktionen u. Infos siehe  
Motoren Serie SAT IS



Anwendungsbeispiel: 3 Rollläden können einzeln und gemeinsam angesteuert werden



Specht-Service



# Das Jolly SAT-System

kompatible Sender, Automaten, Motoren und Funkempfänger

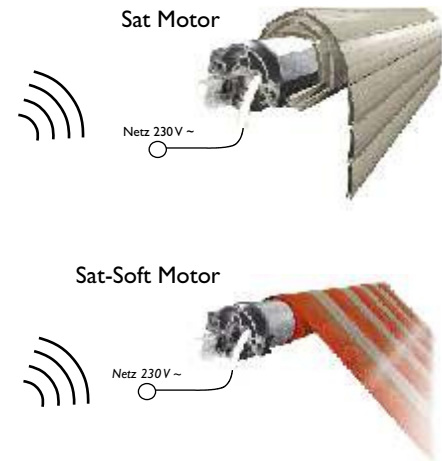
## Sender zur manuellen Betätigung

M = Motoren  
L = Lichtquellen



## Motoren mit integriertem Funkempfänger

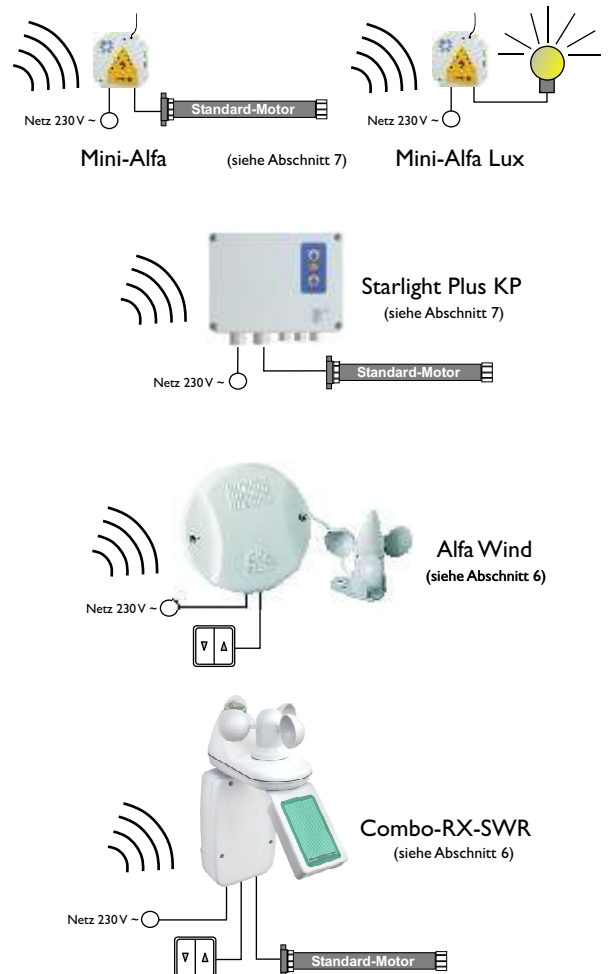
(siehe Abschnitt 1)



## Zeit- und Wetterautomaten mit Sender



## Funkempfänger für Standard-Motoren, Licht, etc.



Specht-Service



# Motoren Serie SAT IS

**Innovation  
System**

## Kurzbeschreibung

- kinderleichte Programmierung der Endlagen vom Sender aus
- integrierter Funkempfänger
- Zentral-, Gruppen- und Einzelbedienung
- ansteuerbar über Zeit-, Wind-, Sonnenautomatiken ohne zusätzliche Leitungen
- sofortiger Motorstopp bei Blockierung
- SAT-SOFT mit Drehmomentreduzierung und Auto-Stopp für Kassettenmarkisen

**NEU**

- jetzt auch in der Serie 40 lieferbar
- Speichern u. Löschen von Gruppenbefehlen paarweise

**zusätzliche Intelligenz bei Einsatz von Control-Block-Kupplung\***

- automatische u. schnelle Abschaltung mit Teil-Rücklauf bei Hinderniserkennung
- hervorragend geeignet für Einsatz von einbruchhemmenden Hochhebesicherungen
- sicherer Anlauf sehr leichter Behänge



Soft-Versionen zur Zeit nur CE-Kennzeichnung

elektronische Endschtaltung mit Funkempfänger



weitere Sender  
siehe nächste Seite

## Kurzbeschreibung

Das System JOLLY-SAT besteht aus einem Einsteckmotor, der über einen integrierten Empfänger vollelektronisch gesteuert wird und einem dazugehörigen Handsender SAT 2M/4L (Master). Mit Hilfe des Mastersenders kann man den zugehörigen Motor nicht nur ansteuern sondern auch die Endlagen des Motors programmieren. Der Mastersender erlaubt darüber hinaus, weitere Sender und Kanäle in den Motor einzulernen, womit eine Gruppenbildung und Zentralisierung mehrerer Funkantriebe leicht und ohne zusätzliche Verdrahtung möglich ist. Der Master ist sozusagen der Schlüssel für alle Sonderfunktionen. Bei Verlust dieses Mastersenders kann ein neuer Sender ohne Probleme als neuer Mastersender in den Motor eingelernt werden.

Jeder Antrieb hat 48 Speicherplätze für die Sendekanäle, so dass er bis zu 24 Sender mit ihren Auf- und Abbefehlen speichern und erkennen kann.

Alle SAT-Antriebe haben eine Selfblock-Funktion: Sollte ein blockierender Behang den Antrieb am Weiterdrehen hindern, so dass die Wickelwelle zum Stillstand kommt, schaltet der Antrieb automatisch ab.

Die **SAT**-Modelle der Serie 40 und 50 können zusätzlich mit einer speziellen **Control-Block-Kupplung\*** ausgerüstet werden, um bei Rollladenanlagen zusätzliche Sonderfunktionen zu nutzen (siehe nächste Seite).

Das Modell **SAT-SOFT**, speziell für Kassettenmarkisen, reduziert kurz vor Erreichen der kompletten Schließung das Drehmoment, um eine schonende und komplette Schließung der Anlage zu ermöglichen.

Für die automatische, zeit- oder wetterabhängige Ansteuerung stehen zahlreiche Automatiken zur Auswahl.

Specht-Service

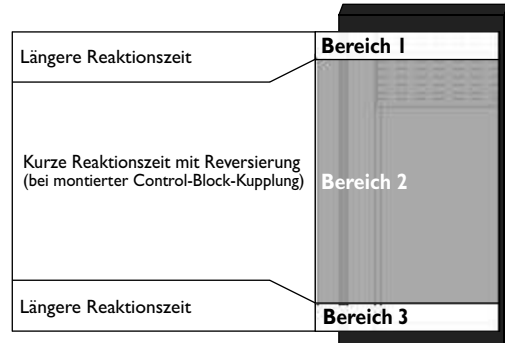


# Motoren Serie SAT IS

elektronische Endschtaltung mit Funkempfänger

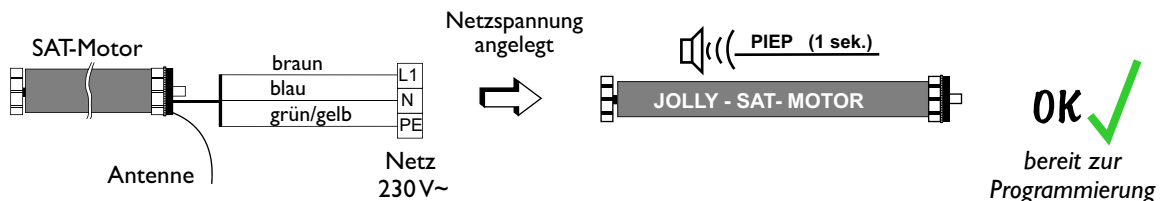
## Zusatzfunktionen von SAT IS-Motoren Serie 40 und Serie 50 bei montierter Control-Block-Kupplung

### NUR FÜR ROLLÄDEN

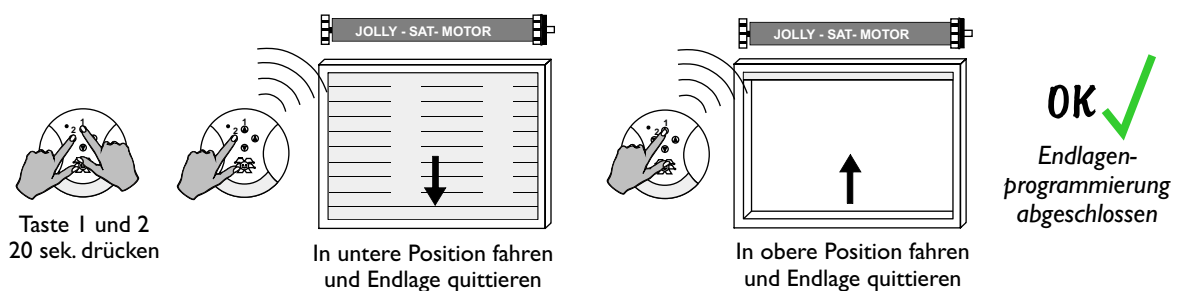


Die Control-Block-Kupplung bewirkt, dass der SAT IS Antrieb ein Stückchen zurückfährt, wenn der Rollladen auf ein Hindernis stößt (Reversierung). In der Nähe des oberen Endlagenpunktes ist eine längere Reaktionszeit hinterlegt, um zu gewährleisten, dass der Antrieb nicht sofort eine Störung auswertet, wenn z.B. ein sehr leichter Rollladen bei der Abfahrt nicht direkt anläuft. Ebenfalls eine längere Reaktionszeit und Unterdrückung der Reversierung ist in der Nähe des unteren Schaltpunktes hinterlegt, damit Profile auch in Verbindung mit Hochschiebesicherungen, wie z.B. Jollyblock AL, stets perfekt schließen.

## Elektrischer Anschluss



## Programmierung der Endlagenschaltung



## Beispiele kompatibler Sender



# Motoren Serie SAT IS

elektronische Endschtaltung mit Funkempfänger

## Technische Daten der verschiedenen Modelle

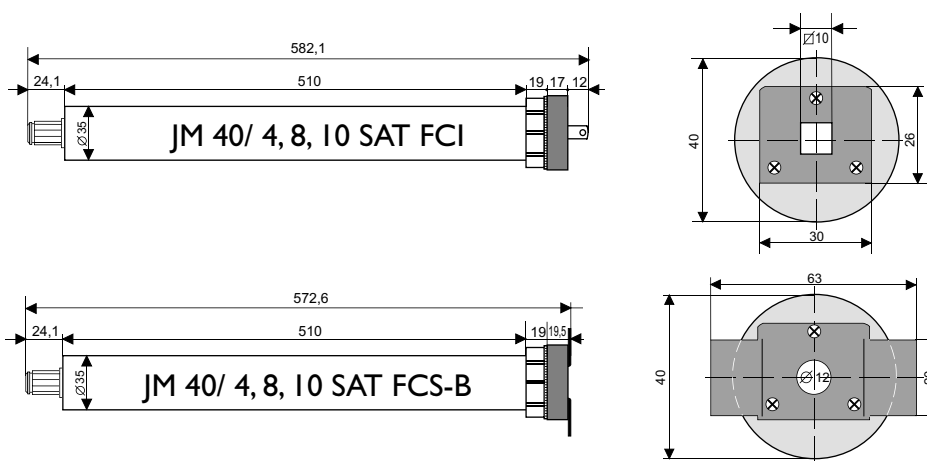
SAT	●	●	●	●	●	●	●	●	●	●	●
SAT-SOFT	●	●	●	●	●	●	●	●	●	●	●
Serie / Nm	40/4	40/8	40/10	50/8	50/15	50/25	50/35	50/50	60/80	60/100	60/130
Drehzahl	25 U/min	16 U/min	13 U/min	13 U/min	13 U/min	13 U/min	13 U/min	13 U/min	12 U/min	12 U/min	12 U/min
Endschaltung	0 - ∞	0 - ∞	0 - ∞	0 - ∞	0 - ∞	0 - ∞	0 - ∞	0 - ∞	0 - ∞	0 - ∞	0 - ∞
Spannung	230 V ~	230 V ~	230 V ~	230 V ~	230 V ~	230 V ~	230 V ~	230 V ~	230 V ~	230 V ~	230 V ~
Strom	0,52 A	0,51 A	0,51 A	0,44 A	0,54 A	0,85 A	0,95 A	1,15 A	1,9 A	2,05 A	2,86 A
Einschaltdauer	4 min	4 min	4 min	4 min	4 min	4 min	4 min	4 min	4 min	4 min	4 min

Standard-Anschlussleitung: 2,5 m PVC-Leitung, Farbe weiß

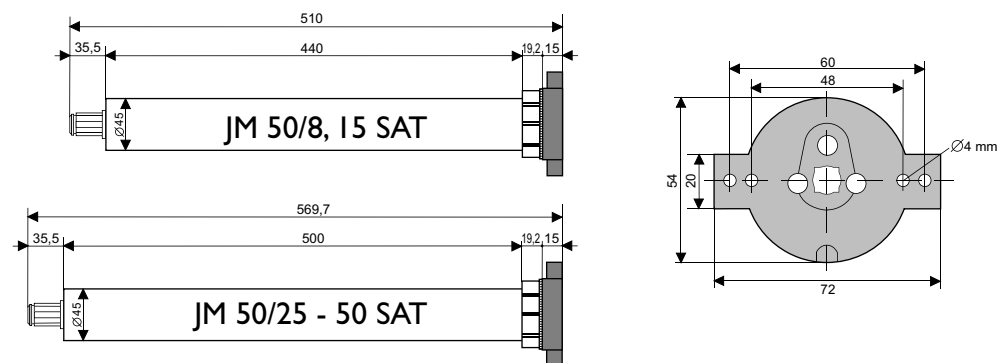
Weitere Leitungslängen/ -arten, wie z. B. Gummischlauchleitung nach DIN-VDE 0282 auf Anfrage

## Maßbilder SAT/SAT-SOFT Motoren Serie 40, 50 und 60

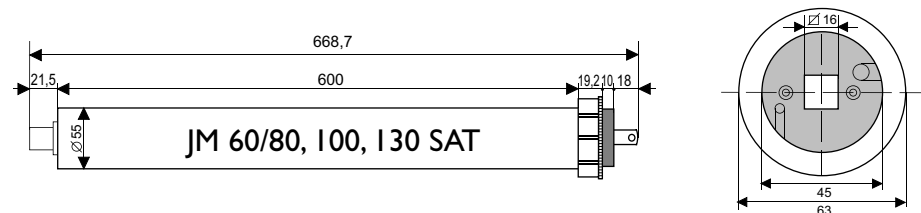
### Serie 40



### Serie 50



### Serie 60



Specht-Service

