

Schnellanleitung

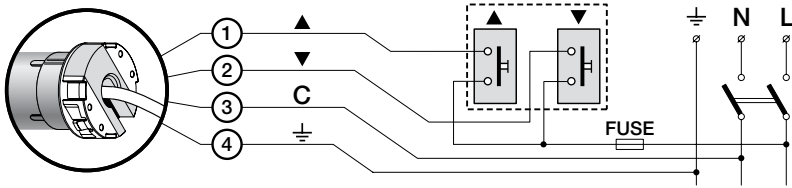
Era Star P

Rohrmotor für Rollläden mit Sicherheitsver-
schlüssen und Einbruchschutzfedern

Hinweis • In dieser Anleitung erfolgt die Nummerierung der Abbildung selbstständig und entspricht nicht der Nummerierung des Texts des vollständigen Handbuchs. • Dieses Handbuch ersetzt nicht das komplette Handbuch.

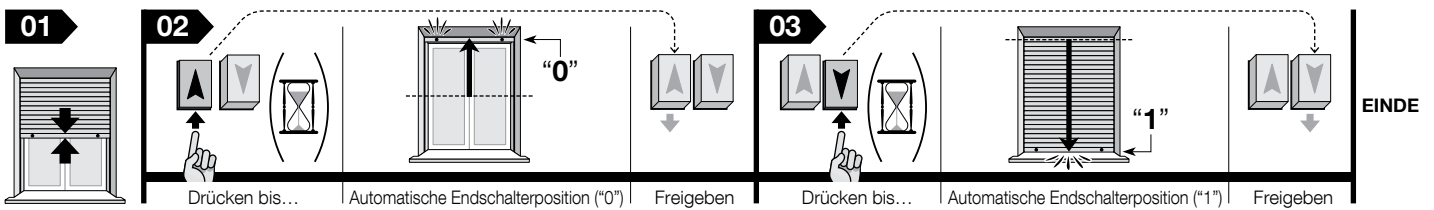
Nice

1 - Elektrische Anschlüsse - Bez. Kapitel 4



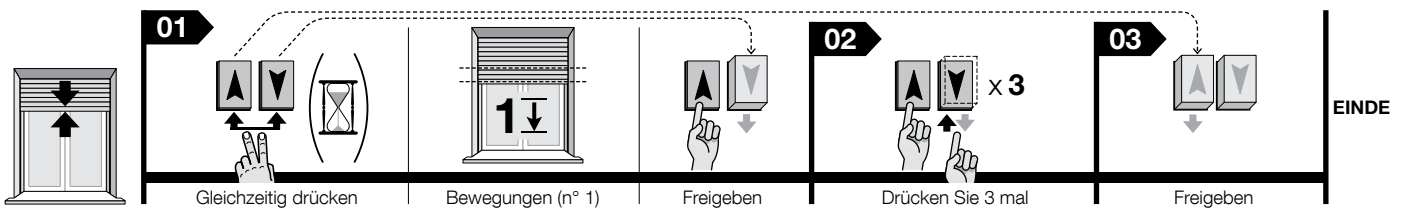
- 1 - **Braun:** = elektrische Anstiegs-/Senkphase.
- 2 - **Schwarz:** = elektrische Senk-/Anstiegsphase.
- 3 - **Blau:** = Gemeinsam (normalerweise am Nullleiter angeschlossen).
- 4 - **Gelb-grün:** = Erde (äquipotentielle Schutzverbindung).
Kabel nicht bei Motoren der Serie „E Star SP“ vorhanden.

2 - Programmierung der Endschalter „0“ und „1“ - Bez. Abschnitt 6.1



3 - Löschen und Wiederherstellung der Werkseinstellungen - Bez. Abschnitt 6.2

A - Löschen mit nicht verblockten Wand-Druckknöpfen (oder mit externer Druckknopftafel TTU):



B - Löschen mit verblockten Wand-Druckknöpfen:

